

le carré

scène nationale
centre d'art
contemporain
d'intérêt national
pays de
château-gontier
www.
le-carre.org

temps fort
art, écologie et
citoyenneté
se déplacer :
éclairage sur
un enjeu local
et mondial

au temps #4
pour nous !

22 mars › 4 avril 2025

spectacles, exposition,
rencontres



15 jours
de spectacles,
conférences,
tables-rondes,
exposition,
projection
et balade
au grand air!

se dé-placer

Au-delà de nos déplacements quotidiens, les bouleversements que notre société traverse nous obligent à nous déplacer : sortir de notre place, de nos certitudes, de nos croyances, pour aller vers des endroits souvent inconnus.

Pour cette 4^e édition, il sera question de mobilités.

Souhaitées ou subies, ces mobilités reflètent notre époque, dévoilent des univers tragiques ou des perspectives d'évasion et d'espérance. Ces mobilités sont un des enjeux majeurs d'aujourd'hui, que ce soit pour parler de nos modes de transport des uns vers les autres ou pour accueillir ceux qui tentent de nous rejoindre.

Du 22 mars au 4 avril, venez imaginer avec les artistes et les personnalités invitées comment mieux écrire, demain, la géographie de nos relations.



Olive Martin et Patrick Bernier

En tissant en navigant

Cette exposition se fait l'écho des recherches passées et présentes d'Olive Martin et Patrick Bernier sur l'intrication entre l'histoire de la batellerie sur la Loire, de la production textile et de la traite transatlantique.

Le tissage est affaire de croisure, d'entrecroisement de fils de chaîne et de trame. Une chaîne qui perdure comme une rivière, tramée par des embarcations temporelles qui y tirent des bords, brochée de motifs contextuels : des îles, des îlots, surgissant au gré d'atterrissements d'intérêts partagés. Concomitamment, les artistes croiseront sur la Loire, la Maine et la Mayenne à bord de leur bateau-atelier La Déparleuse, à la pêche d'informations sur la culture locale du lin, tissant, au fil de l'eau, l'enregistrement textile de leurs relations fluviales et riveraines.

Ils seront présents du 21 avril au 4 mai à Château-Gontier au port de plaisance, quai Pierre de Coubertin.

exposition
samedi
22 mars ›
dimanche
18 mai

Le 4bis

du mercredi
au dimanche
de 14h à 19h

entrée libre

inauguration
le samedi 22 mars
de 18h à 21h

**+ Les rendez-vous
au 4bis**
entrée gratuite

› **Rencontre avec
les artistes**
samedi **22 mars** à 16h

› **Visite un verre
à la main**
en présence des artistes
jeudi **27 mars** à 18h30
Avec notre partenaire
caviste Pascal Plessis /
Clip Clap.

› **Petit-déjeuner
au 4bis
avec Eva Prouteau**
samedi **29 mars** à 10h
Un rendez-vous
convivial le samedi
matin pour découvrir
et échanger sur
l'exposition en cours.

› **apéro de finissage**
« Extrême pizza »
d'Etienne Cliquet
dimanche **18 mai** à 18h



nos déplacements : comment concilier sociabilité, ruralité et sobriété écologique ?

Mathieu Flonneau et Juliette Rousseau

Avec le développement de l'industrie et des techniques, nous avons enrichi la palette de nos mobilités: vélo, bateau, train, avion, automobiles... L'accélération et la complexification de nos modes de vie a contribué à la multiplication des déplacements des humains sur la planète, à plusieurs échelles: entre les continents, les pays, entre les villes et les campagnes. Nous n'avons jamais été aussi mobiles, ni aussi rapides dans nos mobilités!

Ces mobilités choisies ou non, ces flux et reflux incessants et croissants sont une richesse de rencontres, de diversités, de sociabilités; et tout autant les causes et les conséquences du dérèglement climatique.

Nous le savons, nos transports génèrent des pollutions, des érosions, des destructions du vivant à une vitesse inquiétante.

Alors, comment concilier notre besoin de sociabilité, de mobilité avec les enjeux climatiques?

Et plus particulièrement quand nos vies quotidiennes sont morcelées entre plusieurs territoires, ne nous laissant pas toujours le choix entre mobilité individuelle ou collective.

Mathieu Flonneau est historien, enseignant-chercheur à l'Université Paris I Panthéon-Sorbonne, spécialiste des questions de mobilités, de l'automobilisme et de la civilisation routière.

Juliette Rousseau est autrice, journaliste, traductrice, éditrice, militante et interroge le quotidien depuis la ruralité.

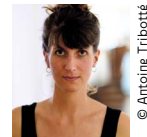
conférence

lundi
24 mars
19h30

Théâtre des Ursulines

durée: 2h échanges inclus
entrée gratuite
réservation conseillée

modératrice: **Julia Passot**
fondatrice et directrice
artistique de La Turbine,
Nantes





© Laurent Paillier

SaiSoN(s)

Compagnie Les Alentours rêveurs

La nouvelle pièce de Serge Ambert interroge notre rapport aux cycles naturels en plein bouleversement et les conséquences sur les mouvements de population, au fil des *Quatre saisons de Vivaldi* recomposées par Max Richter, dans une partition chorégraphique qui allie vigueur et sensibilité.

Un groupe d'individus est soumis à la force des éléments sous la forme de phénomènes météorologiques extrêmes : ouragans, tsunamis, tornades. Portés par une énergie tellurique, ces hommes et femmes s'accordent pour faire face aux cataclysmes. Tels des vols d'étourneaux, ils se déchirent parfois mais retrouvent toujours le soutien face à un monde qui se désagrège. Au loin, des images de paysages qui se transforment, entre réalisme et abstraction, nous rappellent l'urgence climatique et ses conséquences. Cette création évoque l'exode d'un peuple au gré d'évènements qui l'amènent à constamment s'adapter et se soutenir. Outre le changement climatique, la pièce aborde également la question des migrants, ballotés au gré des vents et des flots. Et si rien ne change, nous pourrions rapidement être les prochains sur le radeau !

conception et chorégraphie **Serge Ambert** / assistante et chorégraphie aérienne **Séverine Bennevault-Caton** / interprètes **Thibaut Carré, Séverine Bennevault-Caton, Vincent Constant, Héloïse Giret, Laura Muller** et **Julie Richalet**

+ **Ouverture exceptionnelle** de l'exposition d'Olive Martin et Patrick Bernier au 4bis à l'issue de la représentation.

danse

jeudi
27 mars
20h30

Théâtre des Ursulines

à partir de **10 ans**

durée : **1h10**

tarif **C**



ce que laisse la mer

labeau # 2

La Turbine

Guidé par un duo – une danseuse et une comédienne – le public est convié à un parcours immersif, scientifique et poétique.

Ce que laisse la mer est une invitation à refaire connaissance, à vivre une expérience sensible de notre relation à la mer, à travers ce qu'elle laisse sur ses rivages. Plonger nos mains dans les algues, les coquillages, les déchets... et spéculer sur le devenir de l'océan à travers ces traces. S'interroger ensemble sur les pratiques que nous pourrions mobiliser, poétiquement et politiquement, afin de nous repositionner, vivant-es parmi les vivant-es.

un projet conçu par **Julia Passot** (autrice, metteuse en scène et interprète), en co-création avec **Julie Nioche** (chorégraphe et danseuse) et **Joanne Clavel** (chercheuse en humanités environnementales)

Labeau: composer les arts et les sciences pour ouvrir les imaginaires.

spectacle
immersif
vendredi
28 mars
20h30

Théâtre des Ursulines,
grand comble
à partir de **7 ans**
durée: **1h05**
tarif **G**
nombre de places limité,
réservation conseillée



journée internationale des nuages

Alors qu'une cinquantaine de pays «manipulent» déjà les nuages, notamment pour les faire pleuvoir plus rapidement, l'observatoire des Nuages en Suisse invite à une action poético-politique pour réfléchir collectivement à un droit des nuages.

Après une première participation en 2024, Le Carré vous invite à cette 4^e édition de la journée internationale des nuages. Installez-vous confortablement et prenez le temps d'observer les nuages pendant 5 minutes au minimum. Notez vos observations et vos réactions sur une carte, Le Carré se chargera d'envoyer tous vos témoignages en Suisse.

Vous souhaitez participer entre amis, en groupe, chez vous, à l'école, au travail... Possibilité d'étendre l'opération au vendredi 28 mars !
contactez-nous : antoine.avignon@le-carre.org / 02 43 09 21 67

samedi
29 mars
10h > 12h
et 14h > 19h

Le 4 bis
gratuit



transhumance artistique

Cie Lamento

La transhumance artistique est un concept de spectacle itinérant conçu par Sylvère Lamotte, dans lequel public et artistes performeurs partagent ensemble la route. Cette balade à vélo, ponctuée de fragments chorégraphiques, nous invite à revisiter le paysage et la notion de frontière. Où s'arrête l'émerveillement de l'itinérance, où commence le spectacle? Pour cette évasion à deux roues, danseurs et public forment un ensemble indissociable amené à vivre la notion de déplacement, véritable écosystème transhumant où les corps sont amenés à vibrer à l'unisson.

conception et chorégraphie **Sylvère Lamotte**, avec **Gaétan Jamard**, **Jeremy Kouyoumdjian**, **Sylvère Lamotte** et **Clara Serafini**

randonné
artistique
dimanche
30 mars
10h > 13h

départ du Carré,
4 bis rue Horeau
à partir de **10 ans**
parcours
de **25 kms** environ
gratuit sur inscription
prévoir pique-nique
+ gourde

Besoin de louer un vélo?
Contactez-nous au
02 43 09 21 52
contact@le-carre.org





la balado de Pauchon

Hervé Pauchon

La balado de pauchon, comme son nom l'indique c'est une balade à l'extérieur avec un micro pour recueillir les paroles des uns et des autres autour d'une question, comme une porte qui s'ouvre vers l'inconnu.

Après avoir passé plus de 25 ans à France Inter, Hervé Pauchon s'est lancé en 2022 sur le chemin de Compostelle et a traversé la France du Rhin au Raz en 2024. Il a profité de ces différents périple pour réaliser un podcast quotidien « La Balado de Pauchon » qui dépasse aujourd'hui les 3 millions d'écoutes.

À l'invitation du Carré, Hervé Pauchon arpentera notre territoire à pied du 1^{er} au 4 avril pour un parcours de près de 100 kms pas du tout en ligne droite, depuis la gare de Sablé-sur-Sarthe jusqu'à Château-Gontier-sur-Mayenne.

Sur son chemin, il interrogera les personnes rencontrées sur leur rapport à la mobilité et publiera un épisode de podcast chaque jour sur son site internet : desaintjacquesacompostelle.com
Hervé Pauchon retracera son parcours lors de la soirée de clôture d'« Au temps pour nous ! »

podcast
rencontre

vendredi
4 avril
18h

Théâtre des Ursulines

durée 45 min

gratuit

la pêche du jour

HOP Compagnie
en partenariat avec L'Autre Radio

Patrick Sueur et Paule Groleau présentent une lecture mise en corps et en espace d'un texte fort et dérangeant d'Éric Fottorino sur notre attitude d'Européens face à la question migratoire.

Deux personnages réunis sur le port de Lesbos, en Grèce, évoquent le destin des migrants et d'emblée, s'installent le malaise et le questionnement. Pourquoi ce mélange de cynisme, d'indifférence, d'impuissance? C'est le miroir de nos renoncements que nous tendent les mots âpres de l'auteur qui se demande si nous avons cessé d'être humains. *La pêche du jour* est un texte sombre et bouleversant. Pour réfléchir, pour s'indigner, pour agir!

texte **Éric Fottorino** / mise en voix **Paule Groleau** / avec **Patrick Sueur** et **Alisma Boulay** / musicien pianiste **Alexandre Gosse**

migrations : entre lois et humains

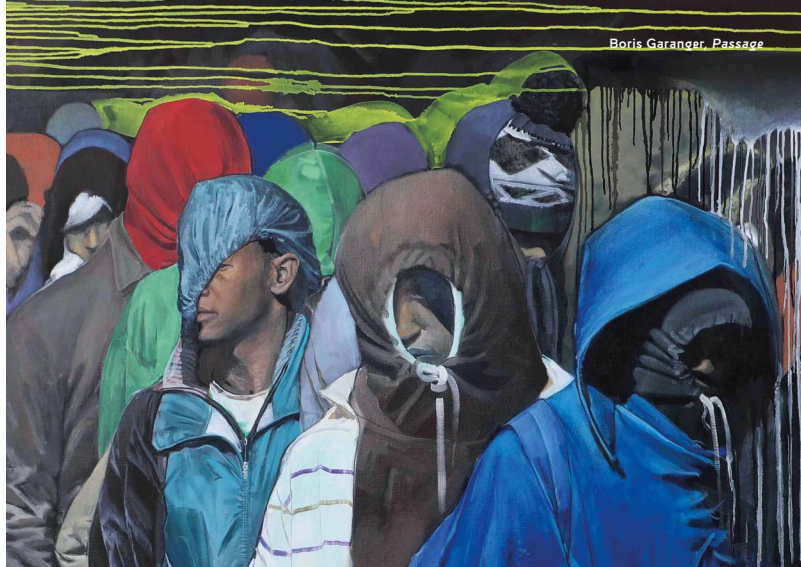
La lecture sera suivie d'une table ronde animée par L'Autre Radio.

avec **Éric Fottorino**, journaliste et écrivain / **Nathalie Bruneau**, directrice CADA-HUDA, France Terre d'Asile de la Mayenne / **Romain Chaupitre**, directeur d'Emmaüs de la Mayenne et du Castelbriantais / **Isabelle Elias**, présidente de Lycéens Réfugiés 53 / **Elsa Davis**, psychologue, association I.Care / **Valérie Vigouroux**, coordinatrice de l'association Mia Mia / **Zeragabr Tesfaslasie Zere**, interprète et traducteur, spécialisé dans les langues parlées en Érythrée et en Éthiopie, réfugié politique érythréen, vivant en Mayenne depuis 2016
modérateurs : **Stéphanie Pacreau** et **Manu Grimo** de L'Autre Radio

Éric Fottorino,
journaliste et écrivain,
a dirigé le quotidien
Le Monde de 2007
à 2011 et cofondé
l'hebdomadaire *Le 1*
en 2014.



© Mickaël Bougein



Boris Garanger, Passage

**lecture
théâtralisée
+ table ronde**

mercredi
2 avril
20h30

Théâtre des Ursulines
à partir de **15 ans**
durée lecture : **40 min**
durée estimée
table-ronde : **1h30**
gratuit



107, rue Châteaue-Gontier - 51121 Laval
www.lautreradio.fr

Retrouvez
une version légère
de cette lecture,
suivie d'un échange,
sur le Pays de
Château-Gontier :

jeudi **13 mars**
à 20h30
Bibliothèque
de Chemazé
mardi **18 mars**
à 20h30
Salle des fêtes
de Bierné
durée **30 min**
entrée gratuite



L'histoire de Souleymane

film de Boris Lojkine, France, 2024

Tandis qu'il pédale dans les rues de Paris pour livrer des repas, Souleymane répète son histoire. Dans deux jours, il doit passer son entretien de demande d'asile, le sésame pour obtenir des papiers. Mais Souleymane n'est pas prêt.

Le regard d'Atmosphères 53 : *L'histoire de Souleymane* est tout d'abord bouleversant par l'histoire qu'il nous raconte, car nous sommes dans l'empathie la plus totale avec son personnage. Nous le suivons, grâce à une réalisation très tendue, toujours au bord de tomber. Dans sa stylisation de mise en scène (nous sommes bien dans un film de «genre», celui du survival), Boris Lojkine livre, avec cette vraie proposition de cinéma, un film puissant, très incarné, qui nous renvoie avec âpreté aux difficultés que notre pays réserve aujourd'hui aux migrants. Essentiel.

La projection sera suivie d'un échange.

cinéma

jeudi
3 avril
20h30

Cinéma Le Palace,
3 place du Piloni

à partir de 15 ans
durée: 1h33 + débat
tarif 5,50€
réservation en direct
au Cinéma Le Palace



journée professionnelle

en direction des équipes de structures culturelles

Déplacements : Comment concilier notre besoin de lien social et l'enjeu de sobriété écologique ?

La question du déplacement des publics et des artistes est un des principaux défis de demain pour les acteurs culturels. Face aux enjeux de décarbonation, et au futur cadre d'éco-conditionnalité du ministère de la culture (CACTÉ*), Le Carré propose une journée d'étude consacrée à cette réalité complexe à faire évoluer. Avec l'objectif d'en sortir avec une vision plus claire pour passer collectivement à l'action, à l'échelle de son territoire! Après plusieurs ateliers réservés aux participants de cette journée, une table ronde ouverte au public clôturera les échanges.

Table ronde avec les interventions de :

- › Cyril Delfosse, explorateur, formateur et consultant au Bureau des acclimatations, conseil en redirection écologique
- › Laure Beauffigeau, directrice du Service Energie Climat mutualisé du Sud-Mayenne
- › Bénédicte Mallier, architecte – urbaniste
- › Association REEVE

**table-ronde
ouverte
au public**

vendredi
4 avril
16h

et à 18h
retrouvez
Hervé
Pauchon

› voir p15

Théâtre des Ursulines

durée 1h30
gratuit

* Cadre d'action et
de coopération
pour la transformation
écologique



le problème lapin, cartographie 7

Frédéric Ferrer – Vertical Détour

Ou comment le lapin pose des questions vraiment très intéressantes pour comprendre tout un tas de choses du monde d'aujourd'hui (Homo sapiens, l'écologie, le virus et la parenthèse).

Du clapier à l'élevage industriel, de l'espèce invasive ayant détruit de nombreux écosystèmes aux résistants de Kerguelen, de celui envoyé dans l'espace en 1959 par les Russes aux victimes du tueur en série des côtes d'Armor, des peluches qui posent joyeusement sur les lits de nos enfants à celles que nous finirons par manger et boire au fur et à mesure qu'il pleut du plastique, les lapins ne cessent d'interroger les limites de notre monde. Parés de nombreux maux, ils seraient devenus l'un des signes de la mauvaise santé planétaire, le marqueur des processus d'appauvrissement et d'extinction du vivant, et in fine d'eux-mêmes ?

Mais les lapins sont-ils vraiment aussi crétins ? La question est évidemment essentielle.

de **Frédéric Ferrer** / avec la complicité de **Hélène Schwartz** pour mener l'enquête et penser lapin / avec **Frédéric Ferrer** et **Hélène Schwartz**

théâtre
vendredi
4 avril
20h30

Théâtre de Ursulines

à partir de **12 ans**

durée: **1h25**

tarif **C**

tarifs

	plein tarif	tarif réduit *	carte fidélité * 5€	carte fidélité 30€	carte fidélité 80€
tarif C	20€	11€	6€	11€	6€
tarif G	6€	6€	6€	6€	6€

* Le tarif réduit et la carte fidélité 5€ s'appliquent aux -18 ans, étudiants, demandeurs d'emploi, bénéficiaires des minima sociaux (justificatifs demandés).
+ d'infos sur les cartes de fidélités sur www.le-carre.org

billetterie

› à l'**accueil du Carré** :

Pôle culturel Les Ursulines
4 bis rue Horeau
53200 Château-Gontier
sur Mayenne

› par **tél. 02 43 09 21 52** :

mar. 13h30 › 18h30
mer., jeu., ven. 9h30 › 12h /
13h30 › 18h30

› sur notre site internet :
www.le-carre.org

accessibilité

Le Carré est un lieu ouvert à tous.
N'hésitez pas à nous solliciter.
+ d'infos sur www.le-carre.org

Le Carré

Pôle culturel Les Ursulines
4 bis rue Horeau
53200 Château-Gontier-
sur-Mayenne

T. 02 43 09 21 52
www.le-carre.org

librairie éphémère

La librairie M'Lire Anjou sera présente sur les différents sites du temps forts avec une sélection d'ouvrages en lien avec les thématiques abordées par les artistes.



bar et restauration

Le bar est ouvert sur tous les rendez-vous au théâtre.

Restauration avec **Racine**
le 27 mars, 1^{er} et 4 avril.

Racine cuisine vivante

vous propose, une cuisine à base de produits locaux majoritairement labellisés.




› planche à partir de **8€**

› menu complet **18€**


› bières artisanales, vins naturels et boissons sans alcool

Pour connaître le menu de la soirée et réserver votre repas, contactez-nous au 02 43 09 21 52
contact@le-carre.org.

 Le Carré, Scène nationale – Centre d'art contemporain

 Cac Le Carré

 @LeCarre53

 le_carre_chateau_gontier



siret 301 523 080 00036 / code Ape 9001Z
licences PLATESV-D-2020-003323 ; PLATESV-D-2020-003324 ;
PLATESV-D-2020-001084 ; PLATESV-D-2020-001085



calendrier

sam 22/03	16h	Rencontre avec Olive Martin et Patrick Bernier	exposition	Le 4bis
	18h > 21h	Vernissage exposition Olive Martin et Patrick Bernier		
lun 24/03	19h30	Nos déplacements... ruralité et sobriété écologique	conférence	TDU*
jeu 27/03	18h30	Visite un verre à la main	rencontre exposition	Le 4bis
	20h30	SaiSoN(s)	spectacle	TDU
ven 28/03	20h30	Ce que laisse la mer	spectacle	TDU grand comble
sam 29/03	10h	Petit-déjeuner au 4bis	rencontre exposition	Le 4bis
	10h > 12h 14h > 19h	Journée internationale des nuages		
dim 30/03	10h > 13h	Transhumance artistique	randonnée artistique	départ Le Carré
mer 02/04	20h30	La pêche du jour	spectacle + table-ronde	TDU
02 > 05/04		La balado de Pauchon	podcast	en ligne dès 6h
jeu 03/04	20h30	L'Histoire de Souleymane	film	Cinéma Le Palace
ven 04/04	16h	Déplacements... lien social et enjeu écologique	table-ronde	TDU
	18h	Rencontre avec Hervé Pauchon	rencontre	
	20h30	Le problème lapin	spectacle	

* TDU = Théâtre des Ursulines